

Communiquer vers les soignants : les 5 erreurs à éviter

Dr Boulanger
0498/14 73 23
k.boulanger@welinkcare.be



Bienvenue à tous !



FB SP

FÉDÉRATION
BRUXELLOISE
DE SOINS PALLIATIFS
ET CONTINUS



myseniors.be



CHRONICARE



ASBL



CHO
GROUPE SANTÉ

Le
PARI
Point Addictions Rencontres Informations
CSAPA / Prévention / Formation

**FÉDÉRATION
MAISONS
MÉDICALES**
santé et solidarité

chr Huy

tivoli CHU

AIGS asbl

**Plate-forme de Concertation
des Soins Palliatifs
en Province de Luxembourg**
asbl

SSMG

VACCILUX
Planification vaccination
Luxembourg

acis group
Better homes and better
services for better lives

C.P.A.S.
Centre Public d'Action Sociale
Saint-Nicolas

LOBÉLIA ET LOBELYS
centre de soins résidentiels

inclusion asbl
Bruxelles



**We link
Care**

Lien d'intérêt



Les infiltrations de

We link
Care

**Infiltration
de l'épaule
- abord postérieur**

Axes méthodologiques de ce jours : notre expérience



- 7000 personnes écoutées
- Phrases relevant des freins
- avec une solution
- et un rappel de wlc

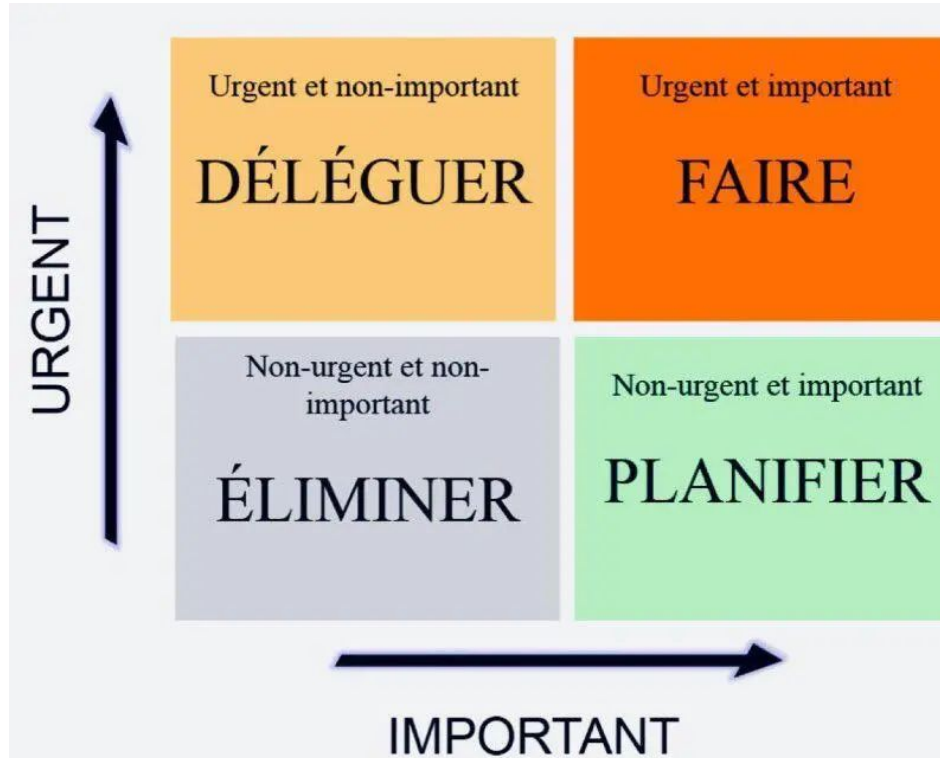
Erreur 1 : Ne jamais en faire une priorité

“Communiquer vers les soignants est une priorité pour nous. Nous avons plein d'idées. Notre problème, c'est que nous n'avons pas le temps. Et on n'a pas d'argent à y consacrer.”

Conséquence : on ne va jamais vers les soignants.



Solution : matrice d'Eisenhower



Rappel

L'accès à la communauté de pratique welinkcare est **gratuit**,

l'utilisation de la plateforme (l'outil) est **gratuite**,

et en cas de **manque de temps ou de compétence**, l'équipe welinkcare peut faire le travail à votre place :

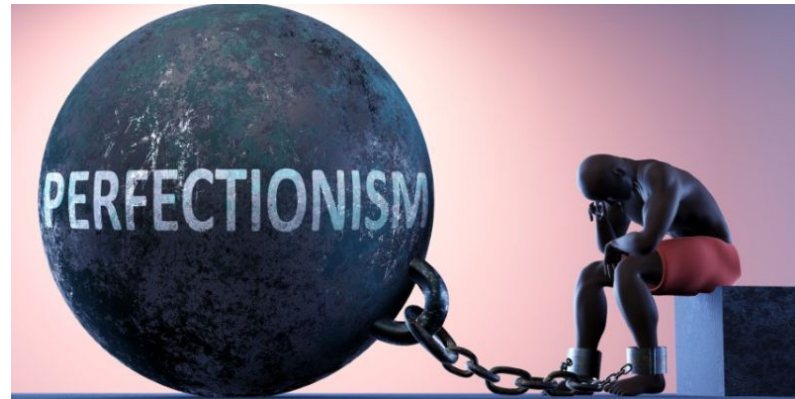
- Production de contenu
- Diffusion large et spécifique
- Création de webinaire
- Offre d'emploi et recrutement
-



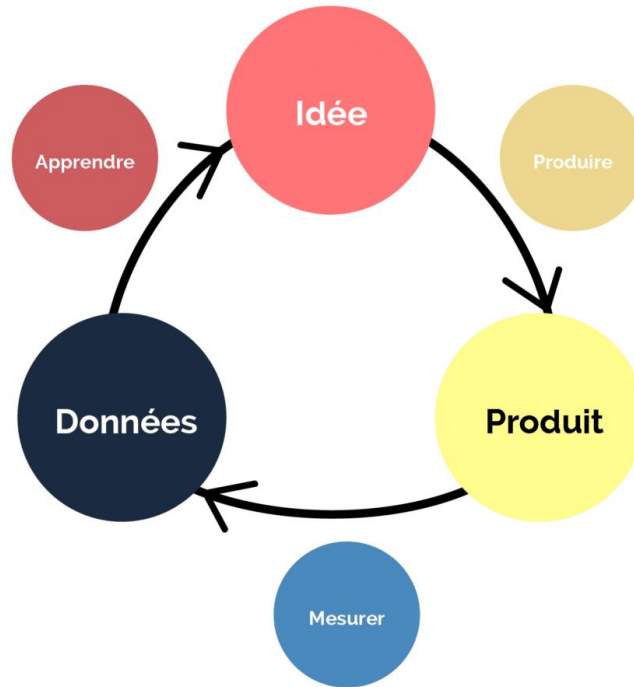
Erreur 2 : viser la perfection et ... finir par ne rien faire.

“Afin de garantir notre image d’institution sérieuse, on veut que le message soit parfait et l’image impeccable”

Résultat : on n’a aucune image



Solution : mode lean



Rappel

La plateforme welinkcare est **open source** pour les acteurs de santé.

Tout ce que vous partagez vous appartient, vous **gardez la main et modifiez** ce que vous souhaitez et quand vous le souhaitez.

La communauté est **bienveillante**.

Nous sommes plus proches du **documentaire** que d'une production hollywoodienne, des vidéastes vous propose de **tutos** de moins de 3 min.

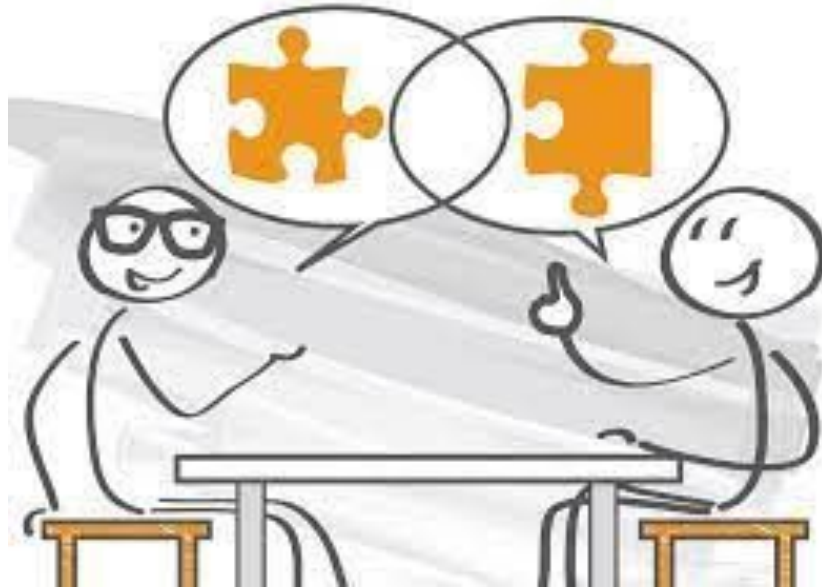
Erreur 3 : penser à la place de ses collègues...et ne jamais leur dire qu'on a besoin d'eux

"Ho, mais moi, je ne demanderai pas mieux que de filmer un médecin en train de faire un geste technique, mais ils n'ont jamais le temps, on a toujours peur de les déranger"

"Nous avons créé plein de vidéos, mais c'est vrai qu'on a jamais pensé à le dire à la cellule communication. Ce qu'on fait ne les intéresse pas vraiment je pense"



Solution : communiquer avec vos collègues sur vos intentions



Rappel

Nous pouvons vous aider à composer un mail expliquant le projet à diffuser à vos collègues.

Estelle peut rencontrer votre équipe.

Vous pouvez utiliser les partagent de la communauté pour former votre personnel.

Erreur 4 : Faire le contenu...mais ne jamais le diffuser

“Nous avons réalisé 10 magnifiques capsules vidéos pour un coût financier très important, tout cela mis sur notre nouveau site internet, mais on constate que très peu de personnes connaissent leur existence”

**Solution : produire un contenu, c'est
avoir fait 60% du chemin**



Rappel

- 2500 acteurs de santé inscrits
 - 6000 connexions par mois
 - des dizaines de milliers d'acteurs de santé via les réseaux sociaux
 - présence dans les journaux spécialisés
 - un congrès par mois, en France ou en Belgique
- ... 90% du chemin parcouru

Erreur 5 : Ne pas mesurer l'impact...et considérer que pcq on l'a fait, c'est bien

"Pour le moment, nous sommes satisfaits. Nous venons de réaliser un site internet qui nous a pris près d'un an et on a des bons retours sur nos newsletters.... Nous n'avons jamais regardé combien de personnes utilisaient le site et pour les NL, je pense qu'on a déjà regardé combien de personnes les ouvraient, mais je ne saurais plus vous dire".



Pour info...

Vincent et Natacha tentent de le faire pour vous !



Une conclusion : vous souhaitez communiquer vers les acteurs des santé



- 1/ Faites en une priorité et donner du temps et/ou de l'argent
- 2/ Ne visez pas la perfection, avancez, récoltez des retours et adaptez
- 3/ Dites le à vos collègues, dites que vous avez besoin d'aide
- 4/Une fois le contenu produit, il est temps de se consacrer à sa diffusion
- 5/ Osez regarder si ce que vous faites fonctionne (vraiment !)

Comment, en 4 min,

- s'inscrire**
- être visible dans le réseau,**
- et publier**



**Welink
Care**

par et pour les
acteurs de la santé

Dr Kevin Boulanger,

0498/14 73 23

k.boulanger@welinkcare.be

